

MONOBLOC GALACTIC

GAMA PROFESIONAL
DE EQUIPOS DE FILTRACIÓN



Equipo de **filtración profesional** y versátil para piscinas enterradas o elevadas.

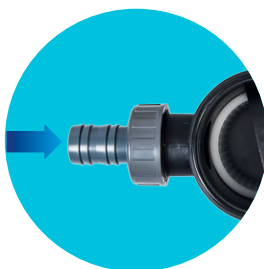
Compuesto por un **filtro** fabricado con termoplástico soplado de alta resistencia, una **válvula selectora** de 6 vías y una **bomba** autoaspirante.

Amplia **gama amplia de filtración**: caudales desde 5 m³/h hasta 14 m³/h.

Incluidos todos los accesorios para su **completa y rápida instalación**.

CONDICIONES DE USO

Ámbito de aplicación:	Filtración de agua de piscinas y spas
Temperatura máxima del agua:	35°C
Presión de trabajo habitual:	0,6-1,4 bar
Presión máxima:	2,4 bar
Medio filtrante:	Arena o vidrio
Granulometría medio filtrante:	0,4-0,8 mm



Facilidad y rapidez de instalación.



Calidad y servicio profesional.



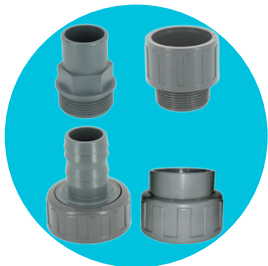
Versatilidad: para instalación en piscinas elevadas o enterradas.

MONOBLOC GALACTIC

GAMA PROFESIONAL DE EQUIPOS DE FILTRACIÓN



Complies with Standard
EN 16713-01



Conexiones:

Conexiones incluidas para $\varnothing 38\text{mm}$ y $\varnothing 50\text{mm}$ en el filtro y en la bomba.



Bomba autoaspirante:

Con prefiltro incorporado y cable con enchufe para una rápida instalación. Incluye purga de agua.



Válvula Top:

Válvula 6 vías para las operaciones de filtración, lavado, enjuague, recirculación, vaciado y cerrado.



Conjunto manómetro y purga:

Manómetro de control y purga de aire incluidos en la válvula.



Cuerpo del filtro:

Cuerpo del filtro en color antracita de gran resistencia y acabados de alta calidad. Fácil acceso superior mediante zuncho de cierre. Incluye purga de agua.



Accesorios:

Todos los accesorios incluidos para una completa y rápida instalación: base, manguera flexible y tornillería.

*Arena o vidrio filtrante no incluidos

CARACTERÍSTICAS TÉCNICAS

REF.	CAUDAL m ³ /h	Ø FILTRO mm	POTENCIA BOMBA CV	Ø CONEXIONES mm	ARENA kg*	DIMENSIONES (mm)					EMBALAJE	
						Ø	A	B	C	D	PESO Kg	DIMENSIONES mm
74471	5	380	1/3	38 / 50	40	380	860	710	635	295	20	790x600x700
74472	6	400	1/3	38 / 50	40	400	905	710	650	295	20,5	
74473	8	500	1/2	38 / 50	100	500	975	830	740	295	24	870x600x715
74474	10	500	3/4	38 / 50	100	500	975	830	740	295	25,5	
74475	12	600	3/4	38 / 50	150	600	1.030	830	816	295	29	870x600x800
74476	14	600	1	38 / 50	150	600	1.030	830	816	295	30	

